

HIV 母子感染全国調査研究報告書

平成29年度

【補足資料】

supplements

平成29年度厚生労働科学研究費補助金エイズ研究対策事業
HIV感染妊娠に関する全国疫学調査と診療ガイドラインの策定ならびに診療体制の確立

研究分担

HIV感染妊娠に関する臨床情報の集積と解析

HIV感染妊婦から出生した児の臨床情報の集積と解析およびフォローアップシステムの構築

HIV感染妊婦とその出生児の発生動向および妊婦HIVスクリーニング検査率に関する全国調査

補足表 1 年次別 HIV 感染妊婦の国籍報告数

【2017 年 産婦人科小児科・統合データベース】

地域 妊婦国籍	妊娠転帰年																												合計							
	1984 S59	1985 S60	1986 S61	1987 S62	1988 S63	1989 H1	1990 H2	1991 H3	1992 H4	1993 H5	1994 H6	1995 H7	1996 H8	1997 H9	1998 H10	1999 H11	2000 H12	2001 H13	2002 H14	2003 H15	2004 H16	2005 H17	2006 H18	2007 H19	2008 H20	2009 H21	2010 H22	2011 H23		2012 H24	2013 H25	2014 H26	2015 H27	2016 H28	不明	
日本	0	0	0	3	1	2	2	2	2	4	5	6	13	10	14	19	17	11	16	10	19	19	25	17	17	14	17	19	20	23	24	23	16	19	409	
アジア	0	0	0	0	0	0	2	3	12	10	17	13	17	24	18	15	12	4	18	22	15	16	17	17	9	13	11	13	11	11	11	7	26	364		
タイ	-	-	-	-	-	-	1	3	11	9	11	13	15	23	14	13	9	4	13	9	12	9	6	6	2	4	6	7	2	1	4	2	16	225		
フィリピン	-	-	-	-	-	-	-	-	-	-	3	-	-	1	1	-	2	-	2	6	-	2	3	2	-	1	1	2	2	3	-	1	7	39		
インドネシア	-	-	-	-	-	-	-	-	-	-	-	-	-	-	1	-	-	-	-	-	-	2	3	4	3	4	2	1	6	1	2	2	1	32		
中国	-	-	-	-	-	-	-	1	-	-	-	-	-	-	1	2	1	-	2	3	1	-	1	1	-	1	1	-	-	2	1	1	1	20		
台湾	-	-	-	-	-	-	-	-	-	-	-	-	-	-	-	-	-	-	-	-	-	-	-	-	-	-	-	-	-	-	1	-	-	1		
ベトナム	-	-	-	-	-	-	-	-	-	-	1	-	1	-	1	-	-	-	-	-	1	1	1	1	2	3	-	-	1	-	2	2	-	1	17	
ミャンマー	-	-	-	-	-	-	1	-	-	-	1	-	1	-	-	-	-	-	-	1	1	1	-	1	1	2	-	-	1	1	1	-	-	13		
ラオス	-	-	-	-	-	-	-	-	-	-	-	-	-	-	-	-	-	-	-	-	-	1	1	-	1	1	1	1	-	1	-	1	-	1	7	
カンボジア	-	-	-	-	-	-	-	-	1	-	-	-	-	-	-	-	-	-	-	-	-	-	-	1	1	-	-	-	1	-	-	-	-	-	4	
韓国	-	-	-	-	-	-	-	-	-	-	-	-	-	-	-	-	-	-	-	1	1	-	-	1	-	-	-	-	-	-	-	-	-	-	3	
インド	-	-	-	-	-	-	-	-	-	-	1	-	-	-	-	-	-	-	-	-	-	-	-	-	-	-	-	-	-	-	-	-	-	-	1	
マレーシア	-	-	-	-	-	-	-	-	-	-	-	-	-	-	-	-	-	-	-	-	2	-	-	-	-	-	-	-	-	-	-	-	-	-	2	
中東	0	0	0	0	0	0	0	0	0	0	0	0	0	0	0	0	0	0	0	0	0	0	0	0	0	0	0	0	0	0	0	0	0	1	1	
トルコ	-	-	-	-	-	-	-	-	-	-	-	-	-	-	-	-	-	-	-	-	-	-	-	-	-	-	-	-	-	-	-	-	-	-	1	1
アフリカ	1	0	0	0	0	2	0	3	2	1	3	4	0	5	3	2	3	3	7	4	1	4	3	1	3	5	8	3	4	4	2	2	2	6	91	
ケニア	1	-	-	-	-	-	2	1	1	1	1	-	2	1	1	2	1	2	-	-	1	1	-	-	-	-	-	-	2	-	2	1	1	1	24	
タンザニア	-	-	-	-	-	1	-	-	-	1	-	-	1	1	-	1	1	2	-	3	-	1	-	1	-	1	-	-	-	-	-	-	-	1	15	
エチオピア	-	-	-	-	-	1	-	1	-	1	-	-	-	1	-	-	-	1	-	-	-	-	-	1	-	1	1	1	-	-	-	-	-	-	9	
ウガンダ	-	-	-	-	-	-	-	-	-	-	2	-	1	-	-	-	-	1	-	-	-	-	-	-	2	-	-	1	-	-	-	-	-	-	1	8
カメルーン	-	-	-	-	-	-	-	-	-	-	-	-	-	-	-	-	-	-	-	-	-	-	1	-	-	2	4	-	1	2	2	-	-	-	12	
ザンビア	-	-	-	-	-	-	-	-	-	-	-	-	-	-	1	-	1	-	1	1	-	-	-	-	-	-	-	-	-	-	-	-	-	2	6	
スーダン	-	-	-	-	-	-	-	-	-	-	-	-	-	-	-	-	-	-	-	-	-	-	-	-	-	1	2	1	-	-	-	-	-	-	4	
ガーナ	-	-	-	-	-	-	-	-	-	-	-	-	-	-	-	-	2	-	-	-	-	-	-	-	-	-	1	-	1	-	-	-	1	1	6	
ジンバブエ	-	-	-	-	-	-	-	1	-	-	-	-	-	-	-	-	-	-	-	-	-	-	-	-	-	-	-	-	-	-	-	-	-	-	1	
ナイジェリア	-	-	-	-	-	-	-	-	-	-	-	-	-	-	-	-	-	-	-	-	-	-	-	1	-	-	-	-	-	-	-	-	-	-	1	
ブルンジ	-	-	-	-	-	-	-	-	-	1	-	-	-	-	-	-	-	-	-	-	-	-	-	-	-	-	-	-	-	-	-	-	-	-	1	
マラウイ	-	-	-	-	-	-	-	-	-	-	-	-	-	-	-	-	-	1	-	-	-	-	-	-	-	-	-	-	-	-	-	-	-	-	1	
ルワンダ	-	-	-	-	-	-	-	-	-	-	-	-	1	-	-	-	-	-	-	-	-	-	-	-	-	-	-	-	-	-	-	-	-	-	1	
レソト	-	-	-	-	-	-	-	-	-	-	-	-	-	-	-	-	-	-	-	-	-	-	-	-	-	-	1	-	-	-	-	-	-	-	1	
モザンビーク	-	-	-	-	-	-	-	-	-	-	-	-	-	-	-	-	-	-	-	-	-	-	-	-	-	-	-	-	1	-	-	-	-	-	1	
中南米	0	0	0	0	0	0	0	2	1	2	1	2	5	3	2	4	5	6	2	3	5	6	3	4	3	1	4	3	3	5	2	2	6	85		
ブラジル	-	-	-	-	-	-	-	2	1	2	1	2	4	2	1	4	5	5	2	2	5	5	2	3	3	-	4	2	1	4	1	2	6	71		
ペルー	-	-	-	-	-	-	-	-	-	-	-	-	-	1	-	-	-	1	-	-	-	-	-	1	1	-	1	1	1	1	-	-	-	-	9	
ボリビア	-	-	-	-	-	-	-	-	-	-	-	-	1	-	1	-	-	-	-	-	-	-	-	-	-	-	-	-	-	1	-	-	-	-	3	
アルゼンチン	-	-	-	-	-	-	-	-	-	-	-	-	-	-	-	-	-	-	-	1	-	-	-	-	-	-	-	-	-	-	-	-	-	-	1	
ホンジュラス	-	-	-	-	-	-	-	-	-	-	-	-	-	-	-	-	-	-	-	-	-	-	1	-	-	-	-	-	-	-	-	-	-	-	1	
北米	0	0	0	0	0	0	0	0	0	0	0	0	0	0	0	0	0	0	0	0	0	0	0	0	0	0	0	0	0	0	0	0	0	2	2	
アメリカ	-	-	-	-	-	-	-	-	-	-	-	-	-	-	-	-	-	-	-	-	-	-	-	-	-	-	-	-	-	-	-	-	-	-	2	2
欧州	0	0	0	0	0	0	0	0	0	0	0	0	0	0	0	0	0	1	0	0	1	2	1	0	0	1	1	0	0	1	1	0	0	9		
ロシア	-	-	-	-	-	-	-	-	-	-	-	-	-	-	-	-	-	1	-	-	-	-	-	-	-	1	-	-	-	-	-	1	-	-	3	
ルーマニア	-	-	-	-	-	-	-	-	-	-	-	-	-	-	-	-	-	-	-	-	-	-	-	1	-	-	-	1	-	-	1	-	-	-	3	
ウクライナ	-	-	-	-	-	-	-	-	-	-	-	-	-	-	-	-	-	-	-	-	-	1	2	-	-	-	-	-	-	-	-	-	-	-	3	
不明	0	0	0	0	0	0	0	0	2	0	0	1	2	0	0	0	1	3	1	1	0	0	1	1	-	-	-	-	-	-	-	-	-	9	22	
総計	1	0	0	3	1	4	2	7	9	20	20	28	29	39	44	41	39	32	37	35	46	44	52	40	42	31	40	38	40	41	43	39	27	69	983	

補足表2 パートナーの国籍と HIV 感染

【2017 年 産婦人科小児科・統合データベース】

地域 パートナー国籍	HIV 感染			合計		
	感染	非感染	不明			
日本	118	30.6%	267	120	505	51.4%
アジア	30	57.7%	22	24	76	7.7%
タイ	9	52.9%	8	10	27	2.7%
インドネシア	8	57.1%	6	3	17	1.7%
ベトナム	3	60.0%	2	2	7	0.7%
中国	-	-	2	3	5	0.5%
マレーシア	4	100.0%	-	-	4	0.4%
フィリピン	2	66.7%	1	1	4	0.4%
インド	1	50.0%	1	2	4	0.4%
バングラデシュ	1	50.0%	1	-	2	0.2%
カンボジア	1	100.0%	-	1	2	0.2%
ミャンマー	1	100.0%	-	1	2	0.2%
韓国	-	-	-	1	1	0.1%
パキスタン	-	-	1	-	1	0.1%
中東	1	33.3%	2	2	5	0.5%
イラン	-	-	2	1	3	0.3%
イラク	-	-	-	1	1	0.1%
トルコ	1	100.0%	-	-	1	0.1%
アフリカ	41	69.5%	18	17	76	7.7%
ナイジェリア	11	73.3%	4	3	18	1.8%
ケニア	9	69.2%	4	-	13	1.3%
ガーナ	5	55.6%	4	3	12	1.2%
ウガンダ	4	100.0%	-	3	7	0.7%
カメルーン	3	75.0%	1	3	7	0.7%
タンザニア	2	40.0%	3	-	5	0.5%
マラウイ	2	100.0%	-	2	4	0.4%
エジプト	1	50.0%	1	1	3	0.3%
ジンバブエ	1	100.0%	-	1	2	0.2%
チュニジア	2	100.0%	-	-	2	0.2%
コンゴ民主共和国	1	100.0%	-	-	1	0.1%
セネガル	-	-	-	1	1	0.1%
モザンビーク	-	-	1	-	1	0.1%
中南米	30	57.7%	22	24	76	7.7%
ブラジル	21	51.2%	20	16	57	5.8%
ペルー	7	77.8%	2	5	14	1.4%
ボリビア	1	100.0%	-	2	3	0.3%
ドミニカ	1	100.0%	-	-	1	0.1%
メキシコ	-	-	-	1	1	0.1%
北米	3	37.5%	5	10	18	1.8%
アメリカ	3	42.9%	4	9	16	1.6%
カナダ	-	-	1	1	2	0.2%
欧州	1	100.0%	0	4	5	0.5%
ルーマニア	-	-	-	2	2	0.2%
イタリア	-	-	-	1	1	0.1%
ウクライナ	-	-	-	1	1	0.1%
ベルギー	1	100.0%	-	-	1	0.1%
不明	13	68.4%	6	203	222	22.6%
合計	237	40.9%	342	404	983	100.0%

補足表3 妊娠転帰別HIV感染妊婦の年次報告数

【2017年産婦人科小児科・統合データベース】

転帰年	妊娠数	分娩数	妊娠転帰																			
			選択的帝王切開				緊急帝王切開				経膈分娩				分娩様式不明			流産等	人工妊娠中絶	転帰不明・妊娠中		
			分娩数	感染	非感染	不明	分娩数	感染	非感染	不明	分娩数	感染	非感染	不明	分娩数	感染	非感染					
1984	S59	1	1	-	-	-	-	-	-	-	-	-	-	-	-	1	1	-	-	-	-	-
1985	S60	0	0	-	-	-	-	-	-	-	-	-	-	-	-	-	-	-	-	-	-	-
1986	S61	0	0	-	-	-	-	-	-	-	-	-	-	-	-	-	-	-	-	-	-	-
1987	S62	3	3	1	-	1	-	-	-	-	-	2	1	-	1	-	-	-	-	-	-	-
1988	S63	1	1	1	-	1	-	-	-	-	-	-	-	-	-	-	-	-	-	-	-	-
1989	H1	4	4	1	-	1	-	-	-	-	-	3	-	3	-	-	-	-	-	-	-	-
1990	H2	2	1	1	-	1	-	-	-	-	-	-	-	-	-	-	-	-	-	-	1	-
1991	H3	7	6	1	1	-	-	-	-	-	-	5	3	1	1	-	-	-	-	-	1	-
1992	H4	9	7	3	-	3	-	-	-	-	-	3	2	1	-	1	1	-	-	-	2	-
1993	H5	20	15	5	1	4	-	2	-	1	1	7	4	2	1	1	1	-	-	-	5	-
1994	H6	20	15	6	-	6	-	3	1	2	-	6	3	3	-	-	-	-	-	-	4	1
1995	H7	28	22	10	1	9	-	3	1	1	1	8	6	2	-	1	1	-	-	1	4	1
1996	H8	29	22	10	-	10	-	4	1	3	-	8	2	5	1	-	-	-	-	-	7	-
1997	H9	39	22	18	2	15	1	1	1	-	-	3	2	1	-	-	-	-	-	-	14	3
1998	H10	44	32	23	-	19	4	2	1	-	1	6	2	3	1	1	-	1	-	-	12	-
1999	H11	41	27	22	-	21	1	1	-	1	-	4	2	-	2	-	-	-	-	1	10	3
2000	H12	39	24	19	-	17	2	2	1	1	-	2	2	-	-	1	1	-	-	4	6	5
2001	H13	32	28	24	-	22	2	3	-	3	-	1	-	1	-	-	-	-	-	-	3	1
2002	H14	37	32	26	-	21	5	3	-	3	-	3	1	2	-	-	-	-	-	-	4	1
2003	H15	35	26	21	-	18	3	1	-	1	-	4	-	3	1	-	-	-	-	1	7	1
2004	H16	46	28	24	-	23	1	2	-	1	1	2	-	2	-	-	-	-	-	3	13	2
2005	H17	44	32	28	1	25	2	3	-	3	-	1	-	1	-	-	-	-	-	2	10	-
2006	H18	52	36	32	-	30	2	2	-	2	-	2	1	1	-	-	-	-	-	1	13	2
2007	H19	40	31	27	-	22	5	4	-	3	1	-	-	-	-	-	-	-	-	2	6	1
2008	H20	42	30	22	-	18	4	6	-	6	-	2	1	-	1	-	-	-	-	1	11	-
2009	H21	31	21	15	-	14	1	6	1	5	-	-	-	-	-	-	-	-	-	3	7	-
2010	H22	40	26	18	1	17	-	6	-	6	-	2	2	-	-	-	-	-	-	5	9	-
2011	H23	38	27	19	-	17	2	7	-	5	2	1	-	1	-	-	-	-	-	4	7	-
2012	H24	40	33	26	-	23	3	6	-	4	2	1	1	-	-	-	-	-	-	2	5	-
2013	H25	41	30	23	-	20	3	6	-	6	-	1	1	-	-	-	-	-	-	5	6	-
2014	H26	43	33	25	-	22	3	6	-	6	-	2	-	2	-	-	-	-	-	2	8	-
2015	H27	39	32	25	-	13	12	7	-	5	2	-	-	-	-	-	-	-	-	3	3	1
2016	H28	27	24	22	-	14	8	1	-	-	1	1	-	-	1	-	-	-	-	2	1	-
不明		69	0	-	-	-	-	-	-	-	-	-	-	-	-	-	-	-	-	-	5	64
合計		983	671	498	7	427	64	87	7	68	12	80	36	34	10	-	5	1	42	184	86	

補足表4 HIV感染判明時期による妊娠転帰別の母子感染率

【2017年産婦人科小児科・統合データベース】

HIV感染判明時期 妊娠転帰	HIV母子感染			合計		
	感染	非感染	不明			
妊娠前	3	1.2%	240	43	415	
選択的帝切分娩	1	0.5%	195	34	230	55.4%
緊急帝切分娩	0	-	37	6	43	10.4%
経膣分娩	2	22.2%	7	3	12	2.9%
分娩様式不明	0	-	1	0	1	0.2%
流産等	-	-	-	-	33	8.0%
人工妊娠中絶	-	-	-	-	86	20.7%
妊娠中	-	-	-	-	2	20.7%
転帰不明	-	-	-	-	8	0.5%
今回妊娠時	7	3.1%	222	29	390	
選択的帝切分娩	3	1.5%	191	20	214	54.9%
緊急帝切分娩	2	7.1%	26	6	34	8.7%
経膣分娩	1	16.7%	5	3	9	2.3%
分娩様式不明	1	100.0%	0	0	1	0.3%
流産等	-	-	-	-	8	2.1%
人工妊娠中絶	-	-	-	-	79	20.3%
妊娠中	-	-	-	-	0	0.0%
転帰不明	-	-	-	-	45	11.5%
不明:妊娠中管理あり	0	-	16	5	29	
選択的帝切分娩	0	-	16	5	21	72.4%
人工妊娠中絶	-	-	-	-	6	20.7%
転帰不明	-	-	-	-	2	6.9%
分娩直前*	1	6.3%	15	2	18	
選択的帝切分娩	0	-	4	2	6	33.3%
緊急帝切分娩	0	-	3	0	3	16.7%
経膣分娩	1	11.1%	8	0	9	50.0%
分娩直後*	6	66.7%	3	3	12	
選択的帝切分娩	0	-	0	0	0	-
緊急帝切分娩	1	100.0%	0	0	1	8.3%
経膣分娩	5	62.5%	3	3	11	91.7%
児から判明	20	100.0%	-	-	20	
選択的帝切分娩	1	100.0%	-	-	1	5.0%
緊急帝切分娩	4	100.0%	-	-	4	20.0%
経膣分娩	15	100.0%	-	-	15	75.0%
分娩後その他機会**	13	65.0%	7	-	22	
選択的帝切分娩	1	100.0%	0	0	1	4.5%
緊急帝切分娩	0	-	1	0	1	4.5%
経膣分娩	10	62.5%	6	0	16	72.7%
分娩様式不明	2	100.0%	0	0	2	9.1%
流産等	0	-	-	-	1	4.5%
人工妊娠中絶	0	-	-	-	1	4.5%
母体感染時期不明	5	15.6%	27	4	77	
選択的帝切分娩	1	4.5%	21	3	25	32.5%
緊急帝切分娩	0	-	1	0	1	1.3%
経膣分娩	2	28.6%	5	1	8	10.4%
分娩様式不明	2	100.0%	0	0	2	2.6%
人工妊娠中絶	-	-	-	-	12	15.6%
妊娠中	-	-	-	-	1	1.3%
転帰不明	-	-	-	-	28	36.4%
合計	55	9.4%	530	86	983	

*:「分娩直前」分娩前7日以内、「分娩直後」分娩後2日以内と定義

**:「分娩後その他機会」児から判明以外で分娩後に感染が判明

補足表5-1 分娩様式によるHIV感染判明時期別の母子感染率
(1999年以前)

【2017年 産婦人科小児科・統合データベース】

分娩様式 HIV感染判明時期	HIV母子感染			合計*		
	感染	非感染	不明			
選択的帝切分娩	2	2.5%	79	6	87	
妊娠前	-	-	10	-	10	11.5%
今回妊娠時	2	3.6%	53	2	57	65.5%
不明:妊娠中管理あり	-	-	12	3	15	17.2%
分娩直前	-	-	4	1	5	5.7%
分娩直後	-	-	-	-	0	-
緊急帝切分娩	3	30.0%	7	3	13	
妊娠前	-	0.0%	1	1	2	15.4%
今回妊娠時	2	40.0%	3	2	7	53.8%
不明:妊娠中管理あり	-	-	-	-	0	-
分娩直前	-	-	3	-	3	23.1%
分娩直後	1	100.0%	-	-	1	7.7%
経膣分娩	8	38.1%	13	6	27	
妊娠前	2	33.3%	4	2	8	29.6%
今回妊娠時	1	33.3%	2	3	6	22.2%
不明:妊娠中管理あり	-	-	-	-	0	-
分娩直前	1	20.0%	4	-	5	18.5%
分娩直後	4	57.1%	3	1	8	29.6%
合計	13	11.6%	99	15	127	

*: HIV感染判明時期が「分娩後その他機会」「児から判明」「不明」を除いた127例

補足表5-2 分娩様式によるHIV感染判明時期別の母子感染率
(2000年以降)

【2017年 産婦人科小児科・統合データベース】

分娩様式 HIV感染判明時期	HIV母子感染			合計*		
	感染	非感染	不明			
選択的帝切分娩	2	0.6%	327	55	384	
妊娠前	1	0.5%	185	34	220	57.3%
今回妊娠時	1	0.7%	138	18	157	40.9%
不明:妊娠中管理あり	-	-	4	2	6	1.6%
分娩直前	-	-	-	1	1	0.3%
分娩直後	-	-	-	-	0	-
緊急帝切分娩	-	-	59	9	68	
妊娠前	-	-	36	5	41	60.3%
今回妊娠時	-	-	23	4	27	39.7%
不明:妊娠中管理あり	-	-	-	-	0	-
分娩直前	-	-	-	-	0	-
分娩直後	-	-	-	-	0	-
経膣分娩	1	9.1%	10	3	14	
妊娠前	-	-	3	1	4	28.6%
今回妊娠時	-	-	3	-	3	21.4%
不明:妊娠中管理あり	-	-	-	-	0	-
分娩直前	-	-	4	-	4	28.6%
分娩直後	1	100.0%	-	2	3	21.4%
合計	3	0.8%	396	67	466	

*: HIV感染判明時期が「分娩後その他機会」「児から判明」「不明」を除いた466例

補足表6 分娩様式と抗ウイルス薬の投与状況

【2017年 産婦人科小児科・統合データベース】

分娩様式 HIV母子感染	抗ウイルス薬投与あり				投与率	投与なし・不明	合計
	単剤	2剤	cART	小計			
選択的帝切分娩	65	3	346	414	83.1%	84	498
非感染	61	3	294	358	83.8%	69	427
感染	-	-	2	2	28.6%	5	7
(感染率)				①(0.6%)		②(6.8%)	
不明	4	-	50	54	84.4%	10	64
緊急帝切分娩	5	1	64	70	80.5%	17	87
非感染	3	1	55	59	86.8%	9	68
感染	1	-	-	1	14.3%	6	7
不明	1	-	9	10	83.3%	2	12
経膣分娩	2	0	4	6	7.5%	74	80
非感染	1	-	3	4	11.8%	30	34
感染	-	-	-	0	-	36	36
(感染率)				③(0.0%)		④(54.5%)	
不明	1		1	2	20.0%	8	10
合計	72	4	414	490	73.7%	175	665

①投与あり+選択的帝切(2/335例) ②投与なし+選択的帝切(5/74例)

③投与あり+経膣(0/4例)④投与なし+経膣(36/66例)

補足表 7-1 分娩前に妊婦 HIV 感染が判明していた症例の分娩様式と抗ウイルス薬の投与状況

(1999年以前)

【2017年 産婦人科小児科・統合データベース】

分娩様式 HIV 母子感染	抗ウイルス薬投与あり				投与率	投与なし・不明	合計
	単剤	2剤	cART	小計			
選択的帝切分娩	39	2	12	53	60.9%	34	87
非感染	37	2	10	49	62.0%	30	79
感染	-	-	1	1	50.0%	1	2
(感染率)				①(2.0%)		②(3.2%)	
不明	2	-	1	3	50.0%	3	6
緊急帝切分娩	3	1	0	4	30.8%	9	13
非感染	1	1	-	2	28.6%	5	7
感染	1	-	-	1	33.3%	2	3
不明	1	-	-	1	33.3%	2	3
経膣分娩	2	0	0	2	7.4%	25	27
非感染	1	-	-	1	7.7%	12	13
感染	-	-	-	0	-	8	8
(感染率)				③(0.0%)		④(40.0%)	
不明	1	-	-	1	16.7%	5	6
合計	44	3	12	59	46.5%	68	127

① 投与あり+選択的帝切 (1/50例)

② 投与なし+選択的帝切 (1/31例)

③ 投与あり+経膣 (0/1例)

④ 投与なし+経膣 (8/20例)

* : HIV 感染判明時期が「分娩後その他機会」「児から判明」「不明」を除いた 127例

補足表 7-2 分娩前に妊婦 HIV 感染が判明していた症例の分娩様式と抗ウイルス薬の投与状況

(2000年以降)

【2017年 産婦人科小児科・統合データベース】

分娩様式 HIV 母子感染	抗ウイルス薬投与あり				投与率	投与なし・不明	合計
	単剤	2剤	cART	小計			
選択的帝切分娩	26	1	334	361	94.0%	23	384
非感染	24	1	284	309	94.5%	18	327
感染	-	-	1	1	50.0%	1	2
(感染率)				①(0.3%)		②(5.3%)	
不明	2		49	51	92.7%	4	55
緊急帝切分娩	2		64	66	97.1%	2	68
非感染	2		55	57	96.6%	2	59
感染				0	-	0	0
不明			9	9	100.0%	0	9
経膣分娩			4	4	28.6%	10	14
非感染			3	3	30.0%	7	10
感染	-	-	-	0	-	1	1
(感染率)				③(0.0%)		④(12.5%)	
不明	-	-	1	1	33.3%	2	3
合計	28	1	402	431	92.5%	35	466

① 投与あり+選択的帝切 (1/300例)

② 投与なし+選択的帝切 (1/19例)

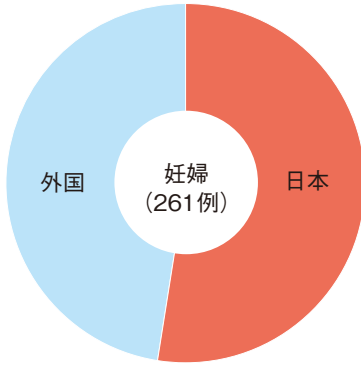
③ 投与あり+経膣 (0/3例)

④ 投与なし+経膣 (1/8例)

* : HIV 感染判明時期が「分娩後その他機会」「児から判明」「不明」を除いた 466例

補足図 1 HIV 感染判明後妊娠の妊婦国籍
(2007-2016年)

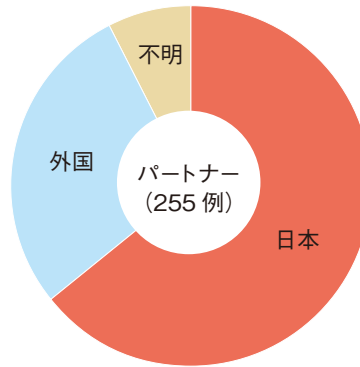
【2017年 産婦人科小児科・総合データベース】



妊婦国籍	症例数
日本	134
タイ	34
インドネシア	14
ブラジル	14
カメルーン	8
ペルー	6
中国	6
フィリピン	5
ラオス	5
ケニア	4
ベトナム	4
エチオピア	3
スーダン	3
ミャンマー	3
カンボジア	2
ルーマニア	2
ロシア	2
ガーナ	1
タンザニア	1
ボリビア	1
モザンビーク	1
韓国	1
台湾	1
合計	255

補足図 2 HIV 感染判明後妊娠のパートナー国籍
(2007-2016年)

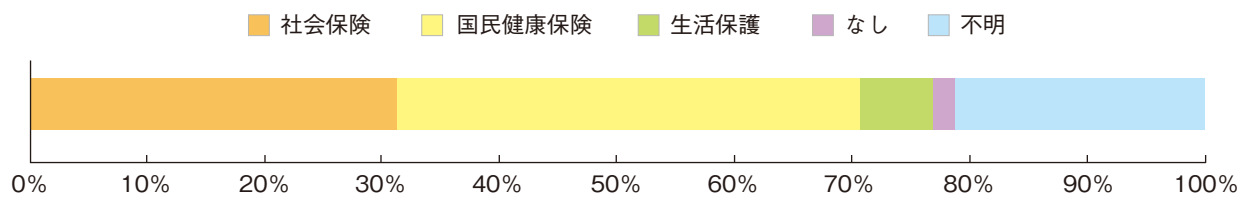
【2017年 産婦人科小児科・総合データベース】



パートナー国籍	症例数
日本	164
ブラジル	13
ペルー	8
インドネシア	7
ナイジェリア	7
アメリカ	4
ガーナ	3
カメルーン	3
ケニア	3
タイ	3
インド	2
ウガンダ	2
ベトナム	2
マラウイ	2
マレーシア	2
ルーマニア	2
中国	2
アフリカ	1
エジプト	1
カンボジア	1
フィリピン	1
ボリビア	1
モザンビーク	1
韓国	1
不明	19
合計	255

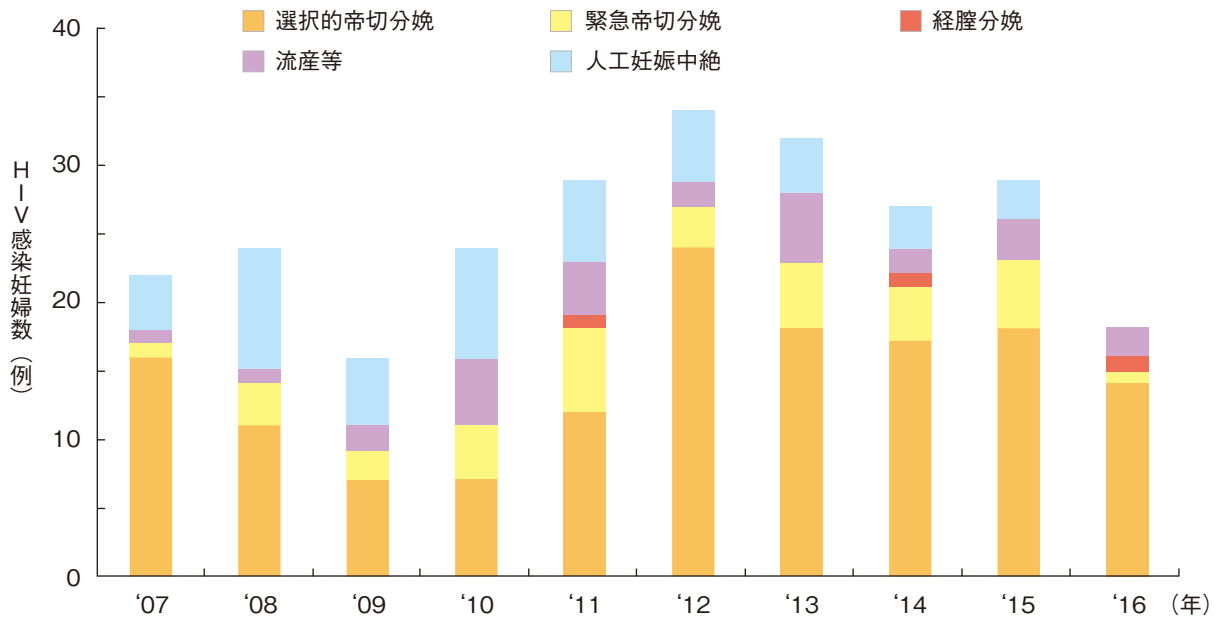
補足図 3 HIV 感染判明後妊娠の医療保険区分 (2007~2016年)

【2017年 産婦人科小児科・統合データベース】



補足図4 HIV感染判明後妊娠の年次別妊娠転帰（2007～2016年）

【2017年 産婦人科小児科・統合データベース】



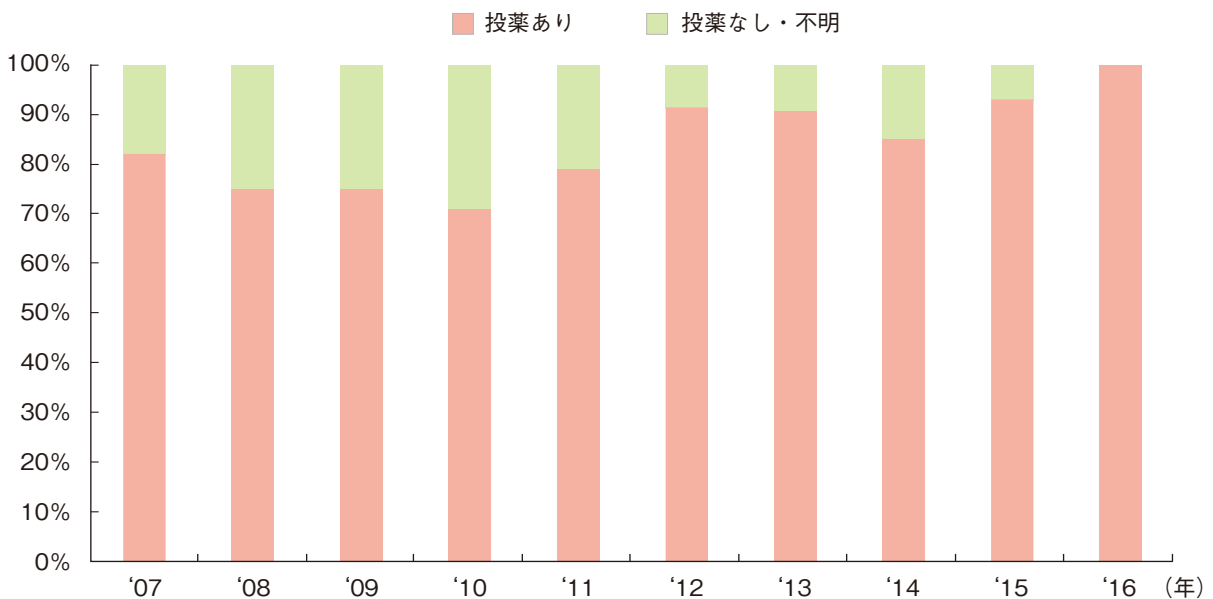
補足表8 HIV感染判明後の妊娠予定（2007-2016年）

【2017年 産婦人科小児科・統合データベース】

妊娠方法	妊娠の予定		合計
	予定内	予定外	
人工授精 (AIH)	8	-	6
体外受精 (IVF)	3	-	3
シリンジ法	9	-	7
タイミング法	1	-	1
自然	38	31	55
合計	59	31	90

補足図5 HIV感染判明後妊娠の妊娠中の抗ウイルス薬投与の有無（2007～2016年）

【2017年 産婦人科小児科・統合データベース】



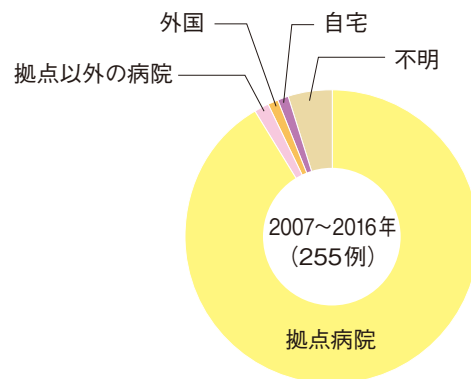
補足表9 HIV感染判明後妊の妊娠中の
血中ウイルス量の最高値

【2017年 産婦人科小児科・統合データベース】

血中ウイルス量(コピー/mL)	症例数	
100,000以上	2	1.1%
10,000以上100,000未満	19	10.3%
1,000以上10,000未満	18	9.7%
検出限界以上1,000未満	32	17.3%
検出限界未満	114	61.6%
合計	185	100.0%

補足図6 HIV感染判明後妊の妊娠転帰場所
(2007~2016年)

【2017年 産婦人科小児科・統合データベース】



補足表10 妊娠転帰施設別の妊娠転帰

【2017年 産婦人科小児科・統合データベース】

妊娠転帰	施設区分					
	エイズ拠点病院		拠点以外の病院		診療所・助産所	
選択的帝切分娩	449	61.3%	28	42.4%	-	-
緊急帝切分娩	76	10.4%	4	6.1%	3	17.6%
経膈分娩	25	3.4%	15	22.7%	12	70.6%
流産等	37	5.0%	1	1.5%	-	-
人工妊娠中絶	146	19.9%	18	27.3%	2	11.8%
合計	733	100.0%	66	100.0%	17	100.0%

補足表11 妊娠転帰施設別の抗ウイルス薬投与状況

【2017年 産婦人科小児科・統合データベース】

投与薬剤	施設区分					
	エイズ拠点病院		拠点以外の病院		診療所・助産所	
cART	441	60.2%	11	16.7%	1	5.9%
2剤	7	1.0%	-	-	-	-
単剤	66	9.0%	13	19.7%	-	-
投与なし・不明	219	29.9%	42	63.6%	16	94.1%
合計	732	100.0%	66	100.0%	17	100.0%

補足表 12 日本で経膈分娩した63例

【2017年産婦人科小児科・統合データベース】

NO.	分娩年	母子感染	妊婦国籍	在胎週数	妊娠中のウイルス量 (コピー/ml)	妊婦への抗ウイルス薬	児への抗ウイルス薬	母乳投与	母体HIV感染 判明時期	分娩場所	備考
1	1987	不明	日本	36週	不明	なし	不明	なし	今回妊娠時	病院	
2	1989	非感染	外国	36週	不明	不明	なし	なし	分娩直後	病院	
3	1989	非感染	外国	不明	不明	不明	なし	あり	不明	不明	
4	1991	感染	外国	41週	不明	不明	なし	あり	児から判明	病院	
5	1991	不明	外国	35週	不明	不明	なし	なし	不明	診療所	
6	1992	感染	日本	40週	不明	不明	なし	なし	児から判明	不明	
7	1992	非感染	外国	40週	不明	不明	なし	あり	不明	病院	
8	1992	感染	日本	40週	不明	不明	なし	あり	児から判明	病院	
9	1993	感染	外国	36週	不明	不明	不明	不明	児から判明	自宅	
10	1993	非感染	日本	43週	不明	不明	なし	なし	分娩直後	病院	
11	1993	感染	外国	36週	不明	なし	なし	なし	分娩直後	病院	飛び込み分娩
12	1993	感染	外国	36週	不明	不明	なし	あり	児から判明	診療所	
13	1993	不明	外国	不明	不明	不明	不明	不明	今回妊娠時	病院	
14	1994	非感染	外国	39週	不明	なし	不明	なし	分娩直後	病院	飛び込み分娩
15	1994	感染	日本	29週	不明	不明	なし	あり	児から判明	不明	
16	1994	感染	日本	41週	不明	不明	不明	なし	児から判明	診療所	
17	1994	非感染	外国	37週	不明	不明	なし	不明	不明	病院	
18	1994	感染	外国	39週	不明	なし	なし	不明	分娩後 その他機会	病院	
19	1995	非感染	外国	39週	不明	なし	不明	なし	前回妊娠時	病院	飛び込み分娩
20	1995	感染	外国	39週	不明	不明	なし	あり (1週)	分娩直後	診療所	
21	1995	感染	外国	37週	不明	なし	なし	なし	分娩直後	病院	飛び込み分娩
22	1995	非感染	外国	40週	不明	なし	なし	なし	分娩直前	病院	飛び込み分娩
23	1995	感染	日本	34週	不明	なし	なし	なし	分娩直後	病院	飛び込み分娩
24	1995	感染	外国	38週	不明	なし	不明	不明	分娩直前	病院	飛び込み分娩
25	1996	非感染	日本	38週	不明	なし	不明	なし	分娩直前	病院	飛び込み分娩
26	1996	不明	日本	不明	不明	不明	なし	なし	分娩直後	病院	墮落分娩
27	1996	感染	日本	38週	不明	不明	なし	あり (3週)	前回妊娠時	不明	
28	1996	非感染	外国	39週	不明	なし	不明	なし	今回妊娠時	病院	
29	1996	非感染	外国	39週	不明	不明	不明	不明	今回妊娠時	病院	
30	1996	非感染	外国	41週	不明	なし	不明	なし	分娩直前	病院	飛び込み分娩
31	1996	感染	日本	39週	不明	不明	なし	あり	児から判明	不明	
32	1996	非感染	外国	不明	不明	不明	不明	不明	妊娠前	病院	
33	1997	感染	外国	不明	不明	不明	不明	あり	児から判明	診療所	
34	1998	非感染	外国	37週	不明	AZT (妊娠35-37週)	あり	なし	前回妊娠時	病院	
35	1998	非感染	外国	39週	不明	不明	不明	不明	分娩直前	病院	
36	1998	感染	日本	40週	不明	不明	なし	あり	分娩後 その他機会	不明	次子妊娠時に判明
37	1998	不明	外国	39週	不明	なし	不明	不明	前回妊娠時	病院	飛び込み分娩
38	1998	非感染	外国	40週	不明	なし	なし	不明	分娩後 その他機会	診療所	
39	1999	感染	外国	40週	不明	なし	なし	あり	分娩後 その他機会	病院	次子妊娠時に判明
40	1999	不明	外国	38週	不明	なし	不明	不明	前回妊娠時	病院	飛び込み分娩
41	1999	不明	日本	36週	19週: 14,000 35週: 800	AZT	不明	不明	今回妊娠時	病院	
42	1999	感染	外国	39週	不明	不明	不明	なし	児から判明	病院	飛び込み分娩

補足表 12 日本で経膈分娩した63例(つづき)

【2017年 産婦人科小児科・統合データベース】

NO.	分娩年	母子感染	妊婦国籍	在胎週数	妊娠中のウイルス量 (コピー/ml)	妊婦への抗ウイルス薬	児への抗ウイルス薬	母乳投与	母体HIV感染判明時期	分娩場所	備考
43	2000	感染	日本	38週	不明	なし	なし	あり	児から判明	病院	
44	2001	非感染	日本	33週	18週: 64,000 22週: <50 32週: 100	AZT+3TC+NVP (妊娠20-33週)	AZT	なし	今回妊娠時	病院	自然陣痛、前期破水
45	2002	非感染	外国	35週	不明	なし	AZT	なし	分娩直前	病院	飛び込み分娩
46	2002	非感染	外国	38週	31週: 1,200 35週: <50	AZT+3TC+NFV (妊娠31-35週)	AZT	なし	今回妊娠時	病院	陣痛誘発、人工破膜
47	2003	非感染	不明	40週	不明	不明	不明	あり (6カ月)	分娩直前	病院	飛び込み分娩
48	2003	非感染	外国	39週	39週: 40,000	AZT点滴 NVP内服 (分娩時)	AZT NVP: 1回	なし	今回妊娠時	病院	飛び込み分娩
49	2003	非感染	日本	不明	不明	不明	なし	不明	分娩後 その他機会	助産所	
50	2003	不明	外国	不明	不明	なし	不明	不明	分娩直後	診療所	
51	2004	非感染	日本	33週	不明	AZT点滴 (分娩時)	AZT+NFV+3TC NVP: 1回	なし	分娩直前	病院	飛び込み分娩
52	2004	非感染	外国	40週	不明	なし	なし	なし	分娩後 その他機会	診療所	
53	2006	感染	外国	39週	不明	なし	AZT	なし	分娩直後	病院	母乳「なし」 (人工栄養が守られたかは不明)
54	2006	非感染	日本	39週	不明	AZT+3TC+NFV (妊娠20-39週)	不明	不明	前回妊娠後	助産所	
55	2008	不明	外国	36週	不明	なし	AZT	なし	分娩直後	自宅	
56	2008	感染	外国	不明	不明	不明	不明	不明	分娩後 その他機会	診療所	本妊娠時のHIV抗体検査は陰性。次子妊娠時にHIV感染判明
57	2010	感染	日本	39週	不明	なし	なし	なし	児から判明	病院	飛び込み分娩
58	2011	非感染	日本	40週	不明	不明	不明	不明	妊娠前	自宅	
59	2012	感染	外国	38週	不明	なし	不明	あり (3年2月)	分娩後 その他機会	病院	本妊娠時のHIV抗体検査は陰性。次子妊娠時にHIV感染判明
60	2013	感染	日本	37週	不明	なし	不明	不明	分娩後 その他機会	診療所	本妊娠時のHIV抗体検査は陰性。次子妊娠時にHIV感染判明
61	2014	非感染	日本	41週	不明	なし	AZT+NVP+3TC 変更→ AZT+NFV+3TC	なし	分娩直前	病院	未受診 飛び込み分娩
62	2014	非感染	日本	40週	不明	不明	不明	不明	妊娠前	自宅	
63	2016	不明	日本	不明	不明	TVD+RAL (妊娠前～)	AZT	なし	妊娠前	自宅	

HIV感染判明時期の分類

- ・妊娠前
- ・今回妊娠時
- ・分娩直前: 分娩前7日以内と定義
- ・分娩直後: 分娩後2日以内と定義
- ・児から判明: 児の発症を契機に母のHIV感染が判明
- ・分娩後その他機会: 妊娠を契機とせずかつ児からの判明以外でHIV感染が判明 (輸血、家族の感染判明など)
- ・不明

補足表 13-1 エイズ拠点病院数とHIV感染妊娠転帰病院数

【2017年 産婦人科小児科・統合データベース】

都道府県	エイズ拠点病院*				
	施設数	産科標榜施設		HIV感染妊婦 最終転帰病院	
北海道	19	14	73.7%	3	21.4%
青森	4	4	100.0%	1	25.0%
岩手	4	2	50.0%	1	50.0%
宮城	7	3	42.9%	1	33.3%
秋田	4	4	100.0%	1	25.0%
山形	9	8	88.9%	0	-
福島	14	9	64.3%	2	22.2%
茨城	10	7	70.0%	7	100.0%
栃木	10	7	70.0%	5	71.4%
群馬	4	3	75.0%	2	66.7%
埼玉	6	5	83.3%	3	60.0%
千葉	11	9	81.8%	7	77.8%
東京	44	34	77.3%	18	52.9%
神奈川	16	13	81.3%	8	61.5%
新潟	6	5	83.3%	3	60.0%
山梨	9	6	66.7%	1	16.7%
長野	8	6	75.0%	5	83.3%
富山	2	2	100.0%	1	50.0%
石川	8	6	75.0%	1	16.7%
福井	4	3	75.0%	2	66.7%
岐阜	8	8	100.0%	1	12.5%
静岡	22	19	86.4%	10	52.6%
愛知	13	12	92.3%	5	41.7%
三重	4	4	100.0%	2	50.0%
滋賀	4	3	75.0%	2	66.7%
京都	9	9	100.0%	3	33.3%
大阪	16	14	87.5%	6	42.9%
兵庫	11	8	72.7%	3	37.5%
奈良	2	2	100.0%	1	50.0%
和歌山	2	2	100.0%
鳥取	3	2	66.7%	1	50.0%
島根	5	5	100.0%	1	20.0%
岡山	10	7	70.0%	3	42.9%
広島	5	5	100.0%	2	40.0%
山口	5	4	80.0%	1	25.0%
徳島	6	5	83.3%
香川	5	5	100.0%	1	20.0%
愛媛	16	7	43.8%	1	14.3%
高知	5	5	100.0%	1	20.0%
福岡	7	7	100.0%	3	42.9%
佐賀	2	2	100.0%
長崎	3	3	100.0%
熊本	3	1	33.3%	1	100.0%
大分	5	3	60.0%	1	33.3%
宮崎	3	3	100.0%	2	66.7%
鹿児島	6	4	66.7%	1	25.0%
沖縄	3	3	100.0%	1	33.3%
総計	382	302	79.1%	125	41.4%

赤字：症例数20例以上の都府県

..：HIV感染妊婦の報告なしの県

*：エイズ治療拠点病院数：2017年6月現在

補足表 13-2 妊娠転帰施設別のHIV感染妊婦数

【2017年 産婦人科小児科・統合データベース】

都道府県	妊娠転帰施設					合計*	
	エイズ拠点病院		拠点以外の 病院	診療所・ 助産所			
北海道	5	83.3%	0	-	1	16.7%	6
青森	1	100.0%	0	-	0	-	1
岩手	2	100.0%	0	-	0	-	2
宮城	6	100.0%	0	-	0	-	6
秋田	1	50.0%	0	-	1	50.0%	2
山形	0	-	0	-	2	100.0%	2
福島	6	100.0%	0	-	0	-	6
茨城	33	100.0%	0	-	0	-	33
栃木	28	100.0%	0	-	0	-	28
群馬	8	80.0%	2	20.0%	0	-	10
埼玉	29	63.0%	17	37.0%	0	-	46
千葉	49	70.0%	20	28.6%	1	1.4%	70
東京	200	97.1%	4	1.9%	2	1.0%	206
神奈川	79	95.2%	2	2.4%	2	2.4%	83
新潟	10	100.0%	0	-	0	-	10
山梨	4	80.0%	1	20.0%	0	-	5
長野	34	94.4%	2	5.6%	0	-	36
富山	1	50.0%	0	-	1	50.0%	2
石川	2	100.0%	0	-	0	-	2
福井	3	75.0%	0	-	1	25.0%	4
岐阜	5	62.5%	1	12.5%	2	25.0%	8
静岡	28	100.0%	0	-	0	-	28
愛知	77	93.9%	4	4.9%	1	1.2%	82
三重	12	100.0%	0	-	0	-	12
滋賀	4	100.0%	0	-	0	-	4
京都	6	100.0%	0	-	0	-	6
大阪	44	88.0%	5	10.0%	1	2.0%	50
兵庫	4	66.7%	2	33.3%	0	-	6
奈良	7	100.0%	0	-	0	-	7
和歌山
鳥取	3	100.0%	0	-	0	-	3
島根	2	100.0%	0	-	0	-	2
岡山	3	100.0%	0	-	0	-	3
広島	2	66.7%	0	-	1	33.3%	3
山口	1	100.0%	0	-	0	-	1
徳島
香川	3	100.0%	0	-	0	-	3
愛媛	2	100.0%	0	-	0	-	2
高知	3	100.0%	0	-	0	-	3
福岡	12	100.0%	0	-	0	-	12
佐賀
長崎
熊本	2	100.0%	0	-	0	-	2
大分	1	50.0%	0	-	1	50.0%	2
宮崎	5	100.0%	0	-	0	-	5
鹿児島	2	33.3%	4	66.7%	0	-	6
沖縄	4	66.7%	2	33.3%	0	-	6
総計	733	89.8%	66	8.1%	17	2.1%	816

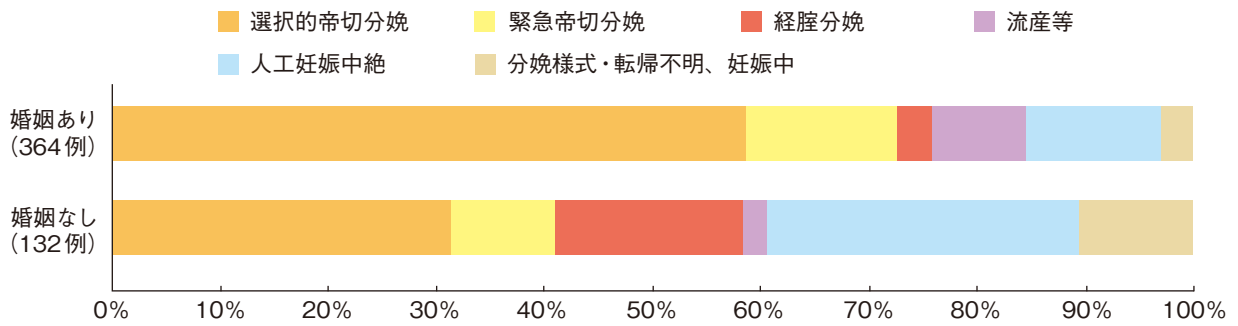
赤字：症例数20例以上の都府県

..：HIV感染妊婦の報告なしの県

*：転帰不明・妊娠中と場所が外国・自宅・不明の167例を除く

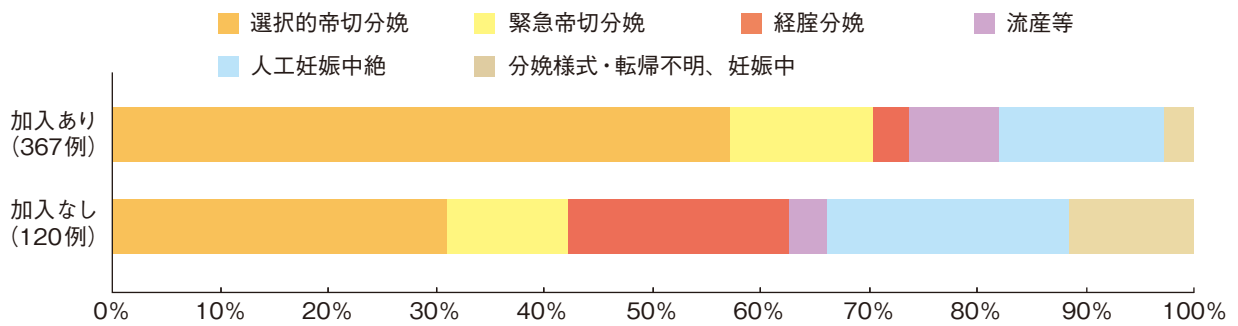
補足図7 HIV感染妊婦の婚姻状況と妊娠転帰

【2017年 産婦人科小児科・統合データベース】



補足図8 HIV感染妊婦の医療保険の有無と妊娠転帰

【2017年 産婦人科小児科・統合データベース】



補足表 14 2017年産婦人科病院一次調査の回答率

【2017年産婦人科病院一次調査】

都道府県	送付数	回収数	回収率	返還等無効	有効送付数	回答数	回答率
北海道	65	56	86.2%	2	63	54	85.7%
青森	13	8	61.5%	0	13	8	61.5%
岩手	13	11	84.6%	1	12	10	83.3%
宮城	20	16	80.0%	1	19	15	78.9%
秋田	17	10	58.8%	0	17	10	58.8%
山形	18	12	66.7%	0	18	12	66.7%
福島	21	14	66.7%	4	17	10	58.8%
茨城	25	21	84.0%	0	25	21	84.0%
栃木	11	9	81.8%	0	11	9	81.8%
群馬	18	15	83.3%	0	18	15	83.3%
埼玉	37	32	86.5%	0	37	32	86.5%
千葉	40	34	85.0%	1	39	33	84.6%
東京	106	87	82.1%	2	104	85	81.7%
神奈川	64	54	84.4%	0	64	54	84.4%
新潟	30	21	70.0%	1	29	20	69.0%
山梨	9	5	55.6%	0	9	5	55.6%
長野	32	24	75.0%	0	32	24	75.0%
富山	17	16	94.1%	1	16	15	93.8%
石川	22	18	81.8%	0	22	18	81.8%
福井	11	8	72.7%	1	10	7	70.0%
岐阜	21	18	85.7%	3	18	15	83.3%
静岡	32	26	81.3%	0	32	26	81.3%
愛知	56	51	91.1%	0	56	51	91.1%
三重	15	12	80.0%	0	15	12	80.0%
滋賀	13	10	76.9%	0	13	10	76.9%
京都	31	28	90.3%	1	30	27	90.0%
大阪	73	58	79.5%	1	72	57	79.2%
兵庫	51	44	86.3%	2	49	42	85.7%
奈良	15	11	73.3%	1	14	10	71.4%
和歌山	12	10	83.3%	0	12	10	83.3%
鳥取	8	6	75.0%	0	8	6	75.0%
島根	16	15	93.8%	0	16	15	93.8%
岡山	21	18	85.7%	0	21	18	85.7%
広島	33	30	90.9%	1	32	29	90.6%
山口	20	19	95.0%	0	20	19	95.0%
徳島	10	8	80.0%	0	10	8	80.0%
香川	15	12	80.0%	0	15	12	80.0%
愛媛	15	14	93.3%	2	13	12	92.3%
高知	10	7	70.0%	0	10	7	70.0%
福岡	36	30	83.3%	1	35	29	82.9%
佐賀	6	5	83.3%	0	6	5	83.3%
長崎	17	17	100.0%	0	17	17	100.0%
熊本	18	15	83.3%	0	18	15	83.3%
大分	11	8	72.7%	2	9	6	66.7%
宮崎	15	14	93.3%	1	14	13	92.9%
鹿児島	21	18	85.7%	0	21	18	85.7%
沖縄	18	16	88.9%	0	18	16	88.9%
全国	1,198	991	82.7%	29	1,169	962	82.3%

補足表 15 2017年妊娠転帰例の妊婦国籍

【2017年産婦人科二次調査】

地域	妊婦の国籍	国別報告数	地域別報告数
アジア	日本	20	64.5%
	ベトナム	2	6.5%
	タイ	1	3.2%
	インドネシア	1	3.2%
	ミャンマー	1	3.2%
アフリカ	中国	1	3.2%
	カメルーン	1	3.2%
	ケニア	1	3.2%
中南米	タンザニア	1	3.2%
	ブラジル	1	3.2%
合計	ペルー	1	3.2%
		31	100.0%
		31	100.0%

補足表 16 2017年妊娠転帰例のパートナー国籍

【2017年産婦人科二次調査】

地域	パートナー国籍	国別報告数	地域別報告数
アジア	日本	17	54.8%
	インドネシア	1	3.2%
	ベトナム	1	3.2%
アフリカ	中国	1	3.2%
	ガーナ	2	6.5%
	カメルーン	1	3.2%
	シェラレオネ	1	3.2%
中南米	セネガル	1	3.2%
	ブラジル	2	6.5%
北米	ペルー	1	3.2%
	アメリカ	1	3.2%
欧州	フランス	1	3.2%
不明		1	3.2%
合計		31	100.0%
		28	100.0%

補足表 17 2017年妊娠転帰例の妊婦とパートナーの国籍組合せ

【2017年産婦人科二次調査】

国籍組み合わせ(妊婦) - (パートナー)	報告数
♀日本-♂日本	13
♀日本-♂外国	7
♀外国-♂日本	4
♀外国-♂外国	6
不明	1
合計	31

補足表 18 2017年妊娠転帰例の医療保険

【2017年産婦人科二次調査】

医療保険の有無	症例数
加入あり	29
加入なし・不明	2
合計	31

補足表 19 2017年妊娠転帰例のHIV感染判明時期と妊娠転帰

【2017年産婦人科二次調査】

妊娠転帰	感染分らず 妊娠		感染判明後1回目の妊娠				感染判明後 2回目の妊娠		感染判明後 3回目以降妊娠		合計	
			前回妊娠時判明		妊娠前に判明							
選択的帝王切開	4	12.9%	6	19.4%	5	16.1%	6	19.4%	-	-	21	67.7%
緊急帝王切開	1	3.2%	2	6.5%	2	6.5%	-	-	2	6.5%	7	22.6%
経膣分娩	-	-	-	-	-	-	-	-	-	-	0	-
流産	-	-	-	-	-	-	1	3.2%	-	-	1	3.2%
人工妊娠中絶	-	-	-	-	1	3.2%	-	-	1	3.2%	2	6.5%
合計	5	16.1%	8	25.8%	8	25.8%	7	22.6%	3	9.7%	31	100.0%

補足表 20 2017年妊娠転帰例の妊娠方法

【2017年産婦人科二次調査】

妊娠転帰	人工授精		不妊治療あり				不妊治療なし (自然妊娠)		合計	
			タイミング法		シリンジ法					
予定内妊娠	5	100.0%	0	-	2	100.0%	12	50.0%	19	61.3%
選択的帝王切開	4	80.0%	-	-	2	100.0%	8	33.3%	14	45.2%
緊急帝王切開	1	20.0%	-	-	-	-	2	8.3%	3	9.7%
経膣分娩	-	-	-	-	-	-	-	-	-	-
流産	-	-	-	-	-	-	1	4.2%	1	3.2%
人工妊娠中絶	-	-	-	-	-	-	1	4.2%	1	3.2%
予定外妊娠	0	-	0	-	0	-	12	50.0%	12	38.7%
選択的帝王切開	-	-	-	-	-	-	7	29.2%	7	22.6%
緊急帝王切開	-	-	-	-	-	-	4	16.7%	4	12.9%
経膣分娩	-	-	-	-	-	-	-	-	-	-
流産	-	-	-	-	-	-	-	-	-	-
人工妊娠中絶	-	-	-	-	-	-	1	4.2%	1	3.2%
合計	5	100.0%	0	-	2	100.0%	24	100.0%	31	100.0%

補足表21 2017年 小児科一次調査の回答率

【2017年 小児科一次調査】

都道府県	送付数	回収数	回収率	返還等無効	有効送付数	回答数	回答率
北海道	144	75	52.1%	1	143	74	51.7%
青森	35	18	51.4%	0	35	18	51.4%
岩手	39	18	46.2%	0	39	18	46.2%
宮城	39	25	64.1%	1	38	24	63.2%
秋田	24	17	70.8%	0	24	17	70.8%
山形	25	13	52.0%	0	25	13	52.0%
福島	36	19	52.8%	0	36	19	52.8%
茨城	67	32	47.8%	0	67	32	47.8%
栃木	36	23	63.9%	0	36	23	63.9%
群馬	35	22	62.9%	0	35	22	62.9%
埼玉	104	49	47.1%	1	103	48	46.6%
千葉	100	52	52.0%	1	99	51	51.5%
東京	164	96	58.5%	1	163	95	58.3%
神奈川	100	61	61.0%	1	99	60	60.6%
新潟	49	30	61.2%	0	49	30	61.2%
山梨	26	14	53.8%	1	25	13	52.0%
長野	65	42	64.6%	0	65	42	64.6%
富山	28	21	75.0%	0	28	21	75.0%
石川	31	22	71.0%	0	31	22	71.0%
福井	30	16	53.3%	0	30	16	53.3%
岐阜	49	32	65.3%	0	49	32	65.3%
静岡	54	31	57.4%	0	54	31	57.4%
愛知	101	59	58.4%	0	101	59	58.4%
三重	37	22	59.5%	1	36	21	58.3%
滋賀	29	16	55.2%	0	29	16	55.2%
京都	61	35	57.4%	2	59	33	55.9%
大阪	133	87	65.4%	3	130	84	64.6%
兵庫	90	56	62.2%	0	90	56	62.2%
奈良	26	19	73.1%	2	24	17	70.8%
和歌山	26	18	69.2%	0	26	18	69.2%
鳥取	17	12	70.6%	0	17	12	70.6%
島根	24	14	58.3%	0	24	14	58.3%
岡山	49	27	55.1%	0	49	27	55.1%
広島	54	34	63.0%	0	54	34	63.0%
山口	34	23	67.6%	0	34	23	67.6%
徳島	35	16	45.7%	0	35	16	45.7%
香川	27	18	66.7%	0	27	18	66.7%
愛媛	31	19	61.3%	0	31	19	61.3%
高知	33	20	60.6%	0	33	20	60.6%
福岡	86	56	65.1%	0	86	56	65.1%
佐賀	23	10	43.5%	1	22	9	40.9%
長崎	35	19	54.3%	0	35	19	54.3%
熊本	51	23	45.1%	0	51	23	45.1%
大分	31	15	48.4%	0	31	15	48.4%
宮崎	21	11	52.4%	0	21	11	52.4%
鹿児島	40	23	57.5%	1	39	22	56.4%
沖縄	33	17	51.5%	0	33	17	51.5%
全国	2,407	1,397	58.0%	17	2,390	1,380	57.7%

補足表22 未妊健妊婦へのHIVスクリーニング検査の実施状況

【2017年 産婦人科病院一次調査】

	施設数	
a. 全例に検査を実施する (分娩前に結果が確認できるかどうかにかかわらず)	324	97.6%
b. 全例に検査しない	0	-
c. 状況に応じて一部の妊婦に検査を実施する	8	2.4%
合計	332	100.0%

HIV 母子感染全国調査研究報告書 平成 29 年度

Annual Report of Mother-to-Child HIV Transmission in Japan, 2017

2018 年 8 月 6 日 発行

平成 30 年度厚生労働科学研究費補助金エイズ対策政策研究事業
HIV 感染者の妊娠・出産・予後に関する疫学的・コホートの調査研究と
情報の普及啓発法の開発ならびに診療体制の整備と均てん化に関する研究
The National Cooperative Study Group on HIV Infected Pregnant Women and Mother-to-Child Transmission

研究分担「HIV 感染妊婦とその出生児の発生動向および
妊婦 HIV スクリーニング検査等に関する全国調査」

研究分担者：吉野直人 岩手医科大学 微生物学講座 感染症学・免疫学分野
〒028-3694 岩手県紫波郡矢巾町西徳田 2-1-1
<全国調査集計局：pmtct hiv@iwate-med.ac.jp>

HIV感染妊娠と母子感染予防

<http://hivboshi.org>